



21°

**CONGRESO
INTERNACIONAL CNB
COLEGIO NACIONAL DE BACTERIOLOGÍA**

INTERCULTURALIDAD • INCLUSIÓN • DESARROLLO SOSTENIBLE

M E D E L L Í N

2023

www.congresocnb.com





21°

**CONGRESO
INTERNACIONAL CNB**
COLEGIO NACIONAL DE BACTERIOLOGÍA

INTERCULTURALIDAD • INCLUSIÓN • DESARROLLO SOSTENIBLE

MEDELLÍN

2023

Micosis Superficiales y Cutáneas en Pacientes Geriátricos

www.congresocnb.com





21°

CONGRESO
INTERNACIONAL CNB
COLEGIO NACIONAL DE BACTERIOLOGÍA

INTERCULTURALIDAD • INCLUSIÓN • DESARROLLO SOSTENIBLE

MEDELLÍN

2023



Micosis Superficiales y Cutáneas en Pacientes Geriátricos

Clara María Duque Restrepo

Grupo Investigación Biociencias
Institución Universitaria Colegio Mayor de Antioquia

www.congresocnb.com





21°

CONGRESO
INTERNACIONAL CNB
COLEGIO NACIONAL DE BACTERIOLOGÍA

INTERCULTURALIDAD • INCLUSIÓN • DESARROLLO SOSTENIBLE

MEDELLÍN

2023

Micosis Superficiales y Cutáneas en Pacientes Geriátricos

- Los adultos mayores son un grupo poblacional que crece rápida y sostenidamente
- Con relación a los factores de salud son considerados vulnerables.
- Una sociedad incluyente debe velar por las condiciones de salud de su población adulta mayor





21°

CONGRESO
INTERNACIONAL CNB
COLEGIO NACIONAL DE BACTERIOLOGÍA

INTERCULTURALIDAD • INCLUSIÓN • DESARROLLO SOSTENIBLE

MEDELLÍN

2023

Micosis Superficiales y Cutáneas en Pacientes Geriátricos

Factores de riesgo :

- Debilitamiento del sistema inmune
- Alteraciones tróficas locales que generan deterioro de la piel como barrera protectora
- Humedad excesiva
- Movilidad reducida propia de su edad
- Hacinamiento cuando se encuentran en instituciones geriátricas, siendo la institucionalización uno de los mayores problemas que afectan a la población adulta mayor en Colombia





21°

CONGRESO
INTERNACIONAL CNB
COLEGIO NACIONAL DE BACTERIOLOGÍA

INTERCULTURALIDAD • INCLUSIÓN • DESARROLLO SOSTENIBLE

MEDELLÍN

2023

Micosis Superficiales y Cutáneas en Pacientes Geriátricos

- Afectan piel y anexos
- Causadas por hongos dermatofitos, mohos ambientales y levaduras
- Se transmiten de persona a persona o mediante fómites
- Difícil diagnóstico y tratamiento





21°

CONGRESO
INTERNACIONAL CNB
COLEGIO NACIONAL DE BACTERIOLOGÍA

INTERCULTURALIDAD • INCLUSIÓN • DESARROLLO SOSTENIBLE

MEDELLÍN

2023

Micosis Superficiales y Cutáneas en Pacientes Geriátricos

- *Dermatofitosis (tiñas)*
- *Onicomycosis*
- *Candidiasis cutáneas*
- *Dermatitis seborreica por Malassezia spp*





21°

CONGRESO
INTERNACIONAL CNB
COLEGIO NACIONAL DE BACTERIOLOGÍA

INTERCULTURALIDAD • INCLUSIÓN • DESARROLLO SOSTENIBLE
MEDELLÍN
2023

Diagnostico Micosis Superficiales y Cutáneas

Examen Directo con KOH

Cultivo Micológico

MALDI-TOF

Métodos Moleculares

www.congresocnb.com





21°

CONGRESO
INTERNACIONAL CNB
COLEGIO NACIONAL DE BACTERIOLOGÍA

INTERCULTURALIDAD • INCLUSIÓN • DESARROLLO SOSTENIBLE

MEDELLÍN

2023

Complejo *Trichophyton rubrum*





21°

CONGRESO
INTERNACIONAL CNB
COLEGIO NACIONAL DE BACTERIOLOGÍA

INTERCULTURALIDAD • INCLUSIÓN • DESARROLLO SOSTENIBLE

MEDELLÍN

2023

Complejo *Trichophyton mentagrophytes*





21°

CONGRESO
INTERNACIONAL CNB
COLEGIO NACIONAL DE BACTERIOLOGÍA

INTERCULTURALIDAD • INCLUSIÓN • DESARROLLO SOSTENIBLE

MEDELLÍN

2023

Trichophyton tonsurans





21°

CONGRESO
INTERNACIONAL CNB
COLEGIO NACIONAL DE BACTERIOLOGÍA

INTERCULTURALIDAD • INCLUSIÓN • DESARROLLO SOSTENIBLE

MEDELLÍN

2023

Epidermophyton floccosum





21°

CONGRESO
INTERNACIONAL CNB
COLEGIO NACIONAL DE BACTERIOLOGÍA

INTERCULTURALIDAD • INCLUSIÓN • DESARROLLO SOSTENIBLE

MEDELLÍN

2023

Nannizia gypsea





21°

CONGRESO
INTERNACIONAL CNB
COLEGIO NACIONAL DE BACTERIOLOGÍA

INTERCULTURALIDAD • INCLUSIÓN • DESARROLLO SOSTENIBLE

MEDELLÍN

Microsporium canis





21°

CONGRESO
INTERNACIONAL CNB
COLEGIO NACIONAL DE BACTERIOLOGÍA

INTERCULTURALIDAD • INCLUSIÓN • DESARROLLO SOSTENIBLE

MEDELLÍN

2023

Candida spp





21°

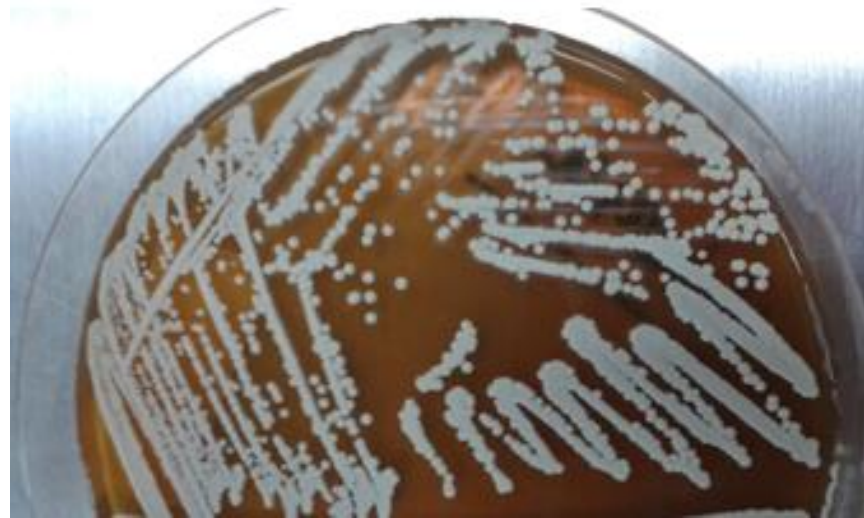
Malassezia spp

CONGRESO
INTERNACIONAL CNB
COLEGIO NACIONAL DE BACTERIOLOGÍA

INTERCULTURALIDAD • INCLUSIÓN • DESARROLLO SOSTENIBLE

MEDELLÍN

2023





21°

CONGRESO
INTERNACIONAL CNB
COLEGIO NACIONAL DE BACTERIOLOGÍA

INTERCULTURALIDAD • INCLUSIÓN • DESARROLLO SOSTENIBLE

MEDELLÍN

2023

Neoscytalidium dimidiatum





21°

CONGRESO
INTERNACIONAL CNB
COLEGIO NACIONAL DE BACTERIOLOGÍA

INTERCULTURALIDAD • INCLUSIÓN • DESARROLLO SOSTENIBLE

MEDELLÍN

2023

Fusarium spp





21°

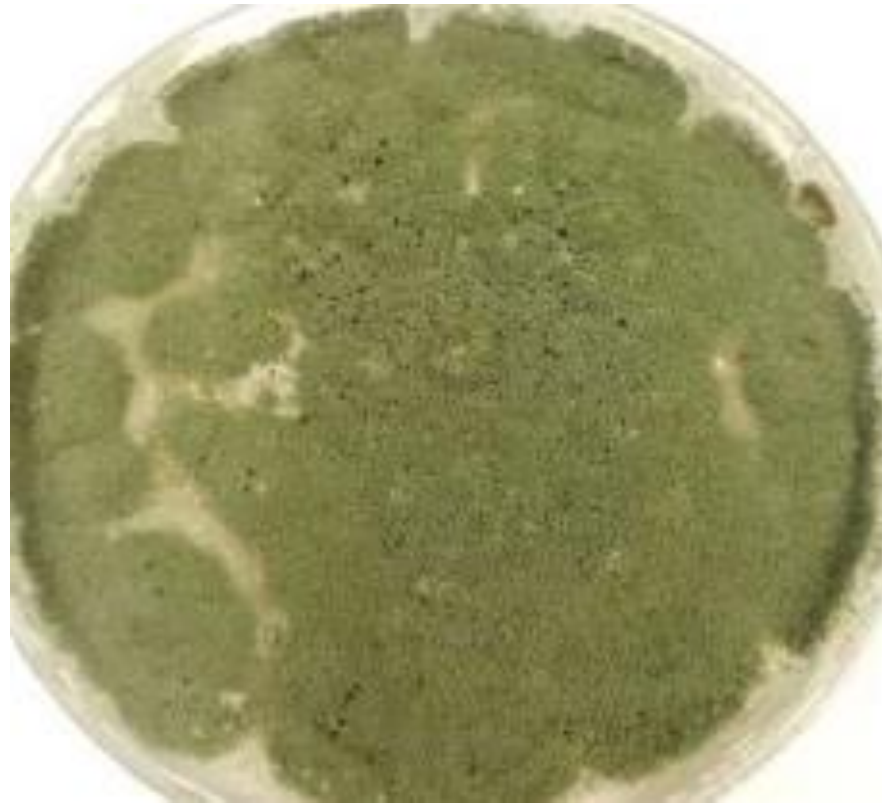
CONGRESO
INTERNACIONAL CNB
COLEGIO NACIONAL DE BACTERIOLOGÍA

INTERCULTURALIDAD • INCLUSIÓN • DESARROLLO SOSTENIBLE

MEDELLÍN

2023

Aspergillus spp





21°

CONGRESO
INTERNACIONAL CNB
COLEGIO NACIONAL DE BACTERIOLOGÍA

INTERCULTURALIDAD • INCLUSIÓN • DESARROLLO SOSTENIBLE

MEDELLÍN

2023

Micosis Superficiales y Cutáneas en Pacientes Geriátricos

- En nuestro grupo de investigación , ha sido objeto de interés conocer la epidemiología de las micosis cutáneas en la región , en la experiencia con población adulta mayor hemos realizado 2 estudios





21°

CONGRESO
INTERNACIONAL CNB
COLEGIO NACIONAL DE BACTERIOLOGÍA

INTERCULTURALIDAD • INCLUSIÓN • DESARROLLO SOSTENIBLE

MEDELLÍN

2023

Onicomycosis en adultos mayores

- 100 muestras de pacientes mayores de 60 años
- Participación voluntaria
- Ninguno de los pacientes estaba institucionalizado
- Criterios de inclusión: presentar lesiones en uñas compatibles con onicomycosis. No estar recibiendo tratamiento





21°

CONGRESO
INTERNACIONAL CNB
COLEGIO NACIONAL DE BACTERIOLOGÍA

INTERCULTURALIDAD • INCLUSIÓN • DESARROLLO SOSTENIBLE

MEDELLÍN

2023

Onicomycosis en adultos mayores

- Toma de muestra para examen directo con KOH y cultivo micológico
- Tomadas ambulatoriamente y llevadas al laboratorio de Micología de la Institución Universitaria Colegio Mayor de Antioquia para su procesamiento
- Identificación de colonias de mohos
- Identificación de levaduras





21°

CONGRESO
INTERNACIONAL CNB
COLEGIO NACIONAL DE BACTERIOLOGÍA

INTERCULTURALIDAD • INCLUSIÓN • DESARROLLO SOSTENIBLE

MEDELLÍN

2023

Onicomycosis en adultos mayores- Resultados

- el 60 % de los pacientes pertenecían al género femenino
- La frecuencia de positividad fue de 38%
- Las uñas de los pies fueron las más afectadas 65%
- El principal factor de riesgo fue el secado inadecuado
- Seguido del uso de zapatos cerrados.





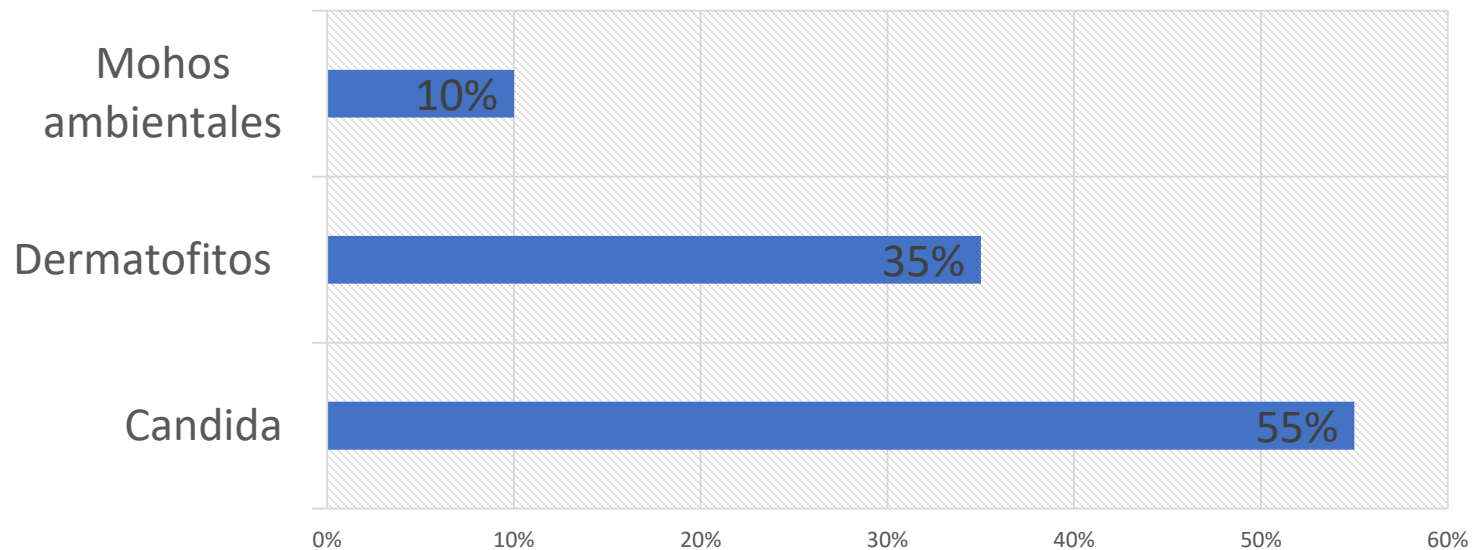
21°

CONGRESO
INTERNACIONAL CNB
COLEGIO NACIONAL DE BACTERIOLOGÍA

INTERCULTURALIDAD • INCLUSIÓN • DESARROLLO SOSTENIBLE
MEDELLÍN
2023

Onicomycosis en adultos mayores

Agentes etiológicos de onicomycosis en adultos mayores
Medellín





21°

CONGRESO
INTERNACIONAL CNB
COLEGIO NACIONAL DE BACTERIOLOGÍA

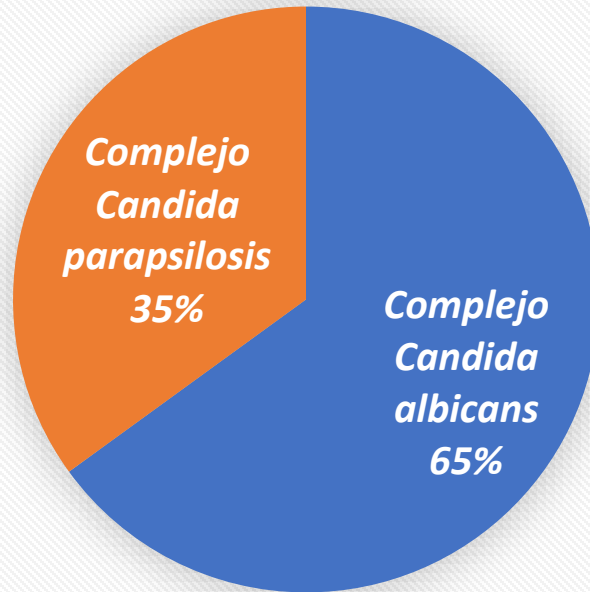
INTERCULTURALIDAD • INCLUSIÓN • DESARROLLO SOSTENIBLE

MEDELLÍN

2023

Onicomycosis en adultos mayores

Especies de *Candida* agentes de onicomycosis en adultos mayores Medellín



■ Complejo *Candida albicans*

■ Complejo *Candida parapsilosis*





21°

CONGRESO
INTERNACIONAL CNB
COLEGIO NACIONAL DE BACTERIOLOGÍA

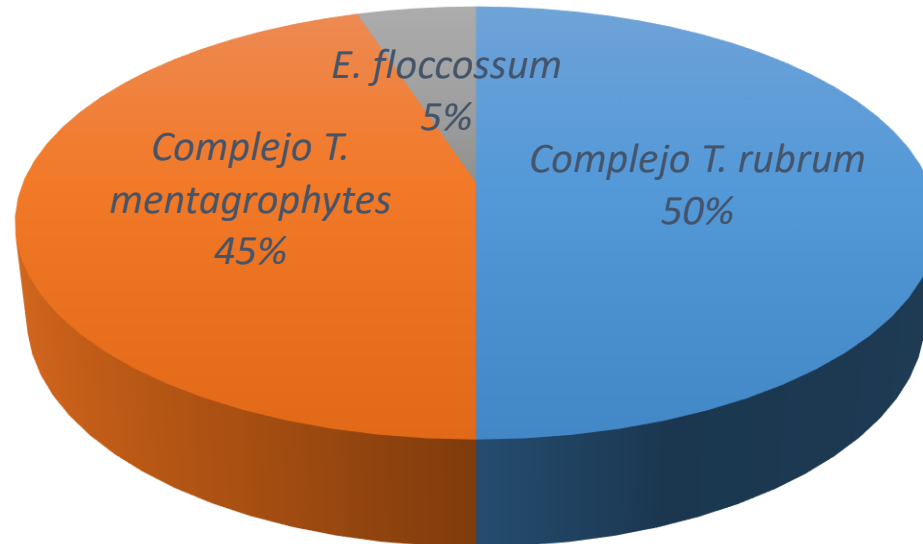
INTERCULTURALIDAD • INCLUSIÓN • DESARROLLO SOSTENIBLE

MEDELLÍN

2023

Onicomycosis en adultos mayores

Dermatofitos agentes de onicomycosis en adultos mayores Medellín



■ Complejo *T. rubrum* ■ Complejo *T. mentagrophytes* ■ *E. floccosum*





21°

CONGRESO
INTERNACIONAL CNB
COLEGIO NACIONAL DE BACTERIOLOGÍA

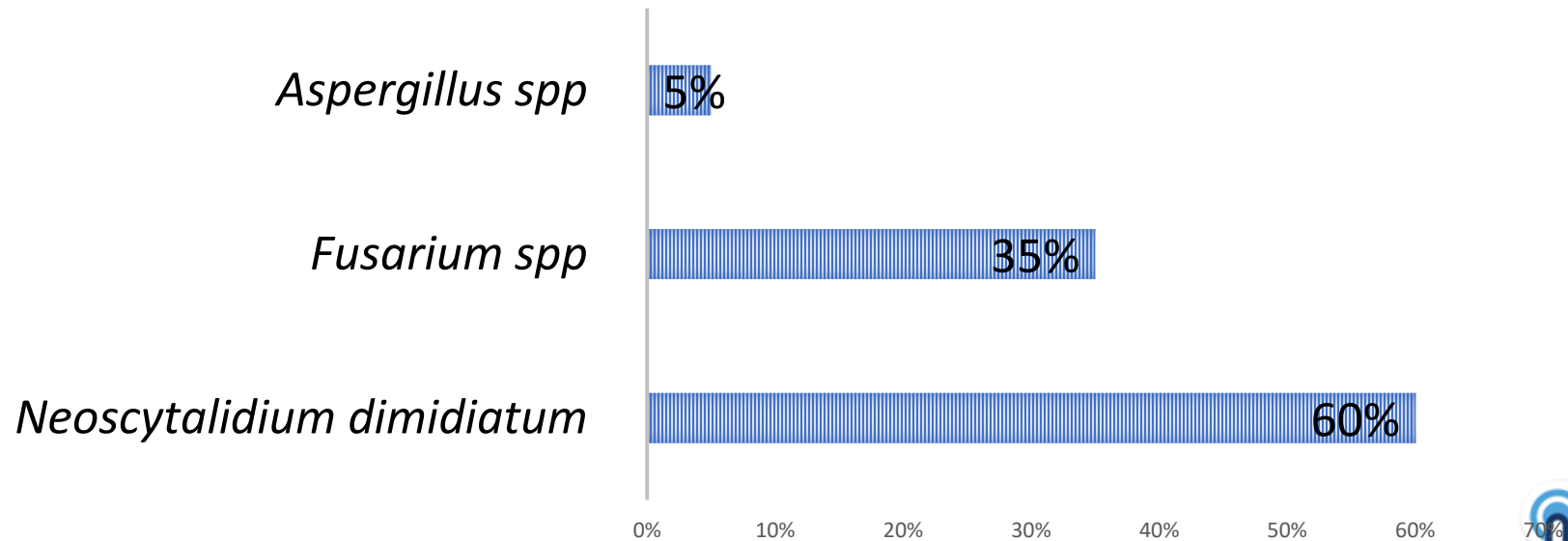
INTERCULTURALIDAD • INCLUSIÓN • DESARROLLO SOSTENIBLE

MEDELLÍN

2023

Onicomycosis en adultos mayores

MOHOS AMBIENTALES AGENTES DE ONICOMICOSIS EN ADULTOS MAYORES MEDELLÍN





21°

CONGRESO
INTERNACIONAL CNB
COLEGIO NACIONAL DE BACTERIOLOGÍA

INTERCULTURALIDAD • INCLUSIÓN • DESARROLLO SOSTENIBLE

MEDELLÍN

2023

Onicomiasis en adultos mayores

- La incidencia de las onicomiasis aumenta con la edad
- 30 % de los pacientes son mayores de 60 años.
- Con la edad se presentan alteraciones en la circulación, dificultad para cortarse las uñas, sedentarismo y crecimiento más lento de las uñas (1).



Onicomycosis en adultos mayores

Vasconcellos en estudio de onicomycosis en ancianos:

- 51,4% de positividad
- Dermatofitos se encontraron en el 44,4%
- 38,9% de levaduras
- 16,7% de hongos filamentosos (2).



Onicomiasis en adultos mayores

Estudio realizado por Rodríguez-Soto de onicomiasis en pacientes en edad avanzada:

- Afeción más frecuente se presenta en uñas de los pies (incidencia 35,2 %)
- Diabetes mellitus fue la enfermedad asociada más prevalente.
- *Trichophyton rubrum* fue el dermatofito aislado con mayor frecuencia
- *Candida parapsilosis* fue dominante entre las especies de *Candida*. (3)





21°
CONGRESO
INTERNACIONAL CNB
COLEGIO NACIONAL DE BACTERIOLOGÍA

INTERCULTURALIDAD • INCLUSIÓN • DESARROLLO SOSTENIBLE

MEDELLÍN

2023

Micosis cutáneas en Pacientes geriátricos institucionalizados

- En el año 2023 nuestro trabajo se realizó con pacientes de un hogar geriátrico público de la ciudad de Medellín.
- Se seleccionaron los pacientes que presentaran lesiones en piel, pelo, cuero cabelludo o uñas compatibles con micosis





21°
CONGRESO
INTERNACIONAL CNB
COLEGIO NACIONAL DE BACTERIOLOGÍA

INTERCULTURALIDAD • INCLUSIÓN • DESARROLLO SOSTENIBLE

MEDELLÍN

2023

Micosis cutáneas en Pacientes geriátricos institucionalizados

- Se incluyeron 55 muestras de pacientes que presentaron lesiones
- Aceptaron participar y firmaron el consentimiento informado.
- Las muestras se procesaron para examen directo con KOH y cultivo micológico





21°

Micosis cutáneas en Pacientes geriátricos institucionalizados

- 67 % mujeres
- Positividad del 23,8%
- La Diabetes y la HTA principales enfermedades de base
- Principal factor de riesgo la humedad





21°
CONGRESO INTERNACIONAL CNB
COLEGIO NACIONAL DE BACTERIOLOGÍA

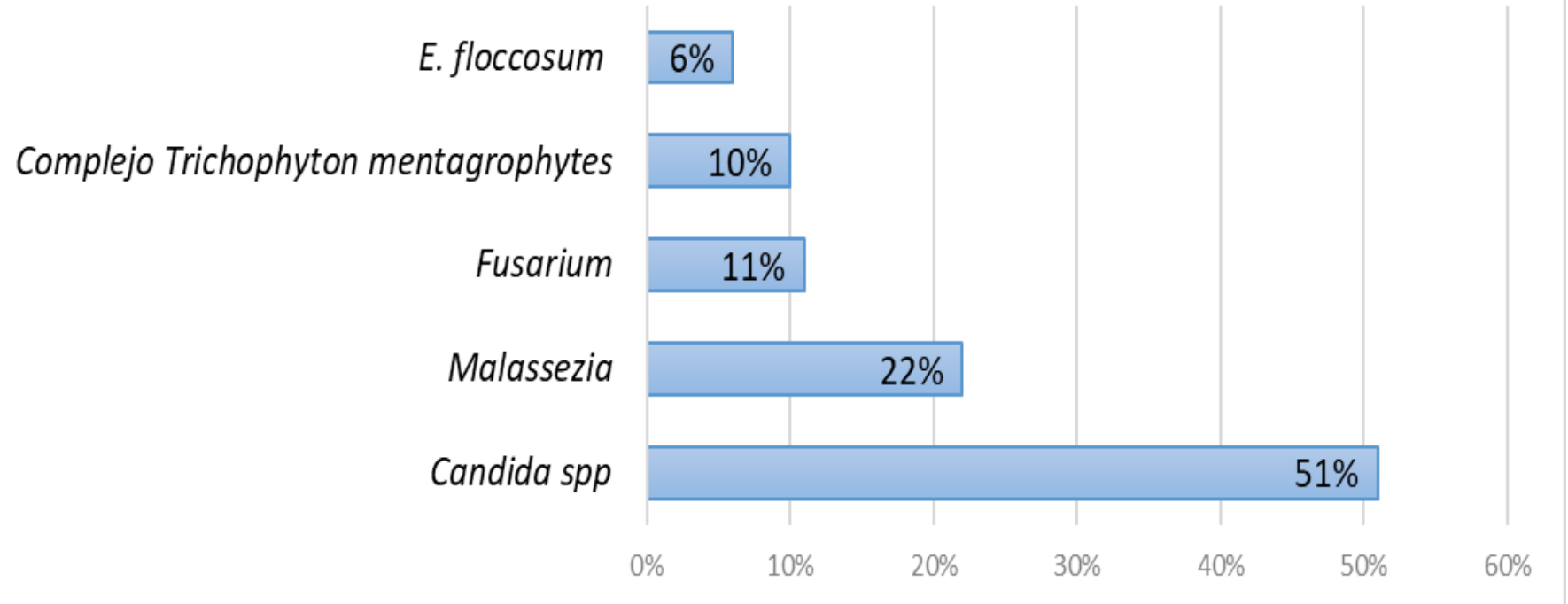
INTERCULTURALIDAD • INCLUSIÓN • DESARROLLO SOSTENIBLE

MEDELLÍN

2023

Micosis Cutáneas en Pacientes Geriátricos Institucionalizados

Agentes etiológicos de Micosis Cutáneas en Pacientes Geriátricos Institucionalizados





21°
CONGRESO
INTERNACIONAL CNB
COLEGIO NACIONAL DE BACTERIOLOGÍA

INTERCULTURALIDAD • INCLUSIÓN • DESARROLLO SOSTENIBLE

MEDELLÍN

2023

Micosis cutáneas en Pacientes geriátricos institucionalizados

Micosis	Agente etiológico
Intertrigo	<i>Candida spp</i>
Dermatitis seborreica	<i>Malassezia spp</i>
Onicomycosis	<i>Candida spp, Fusarium spp, complejo Trichophyton mentagrophytes</i>
Tinea pedis	<i>complejo Trichophyton mentagrophytes</i>
Tinea cruris	<i>Epidermophyton floccosum</i>





21°
CONGRESO
INTERNACIONAL CNB
COLEGIO NACIONAL DE BACTERIOLOGÍA

INTERCULTURALIDAD • INCLUSIÓN • DESARROLLO SOSTENIBLE

MEDELLÍN

2023

Micosis Cutáneas en Pacientes Geriátricos

- Estudio realizado en Tunja encontró una prevalencia del 19,83% e identificó como agentes involucrados en el desarrollo de micosis cutáneas en la población geriátrica: Principalmente a *Candida albicans* (27,78%) seguida de *Trichophyton mentagrophytes*, (12,96%)
- las micosis de tipo interdigital las más frecuentes con el 64% seguida de las onicomiosis (28%), la dermatitis seborreica (5%) y las micosis en pies (3%) (4)



Micosis Cutáneas en Pacientes Geriátricos

- Estudio realizado por Nakagami y cols en 2018 en pacientes geriátricos la prevalencia de micosis cutáneas observada fue:
- tiña ungueal 56,2%
- tiña del pie interdigital 20,5% y tinea pedis plantar 22,5%
- tiña de glúteos 3,5%
- candidiasis de glúteos 1,8% (5)





21°

CONGRESO
INTERNACIONAL CNB
COLEGIO NACIONAL DE BACTERIOLOGÍA

INTERCULTURALIDAD • INCLUSIÓN • DESARROLLO SOSTENIBLE

MEDELLÍN

2023

Micosis Cutáneas en Pacientes Geriátricos

- En estudio del Comportamiento de las afecciones cutáneas en el adulto mayor realizado en Cuba se encontró que en los pacientes atendidos prevaleció el sexo masculino, las afecciones más frecuentes diagnosticadas fueron las micosis superficiales, los tumores malignos y las lesiones precancerosas (6)





21°

CONGRESO
INTERNACIONAL CNB
COLEGIO NACIONAL DE BACTERIOLOGÍA

INTERCULTURALIDAD • INCLUSIÓN • DESARROLLO SOSTENIBLE

MEDELLÍN

2023

Conclusiones

- Es importante realizar diagnóstico micológico oportuno
- Empleo de examen directo KOH y cultivo para identificar los agentes etiológicos y así poder instaurar la terapia adecuada.
- En las levaduras además se debe realizar perfil de sensibilidad a los antimicóticos.
- Los mohos ambientales se deben confirmar mediante repetición del cultivo
- Las nuevas herramientas diagnósticas son importantes para garantizar oportunidad, sensibilidad y especificidad





21°

CONGRESO
INTERNACIONAL CNB
COLEGIO NACIONAL DE BACTERIOLOGÍA

INTERCULTURALIDAD • INCLUSIÓN • DESARROLLO SOSTENIBLE

MEDELLÍN

2023

Conclusiones

- Es evidente que los adultos mayores y principalmente los institucionalizados son población de riesgo frente a afecciones por hongos
- Debido a los factores predisponentes como la edad, el estado inmunológico, la humedad, el uso de duchas comunes y el compartir implementos de aseo personal
- Una estrategia a implementar es realizar capacitación permanente del personal cuidador, con el fin de evitar que se extiendan las infecciones y puedan existir brotes institucionales





21°

**CONGRESO
INTERNACIONAL CNB**
COLEGIO NACIONAL DE BACTERIOLOGÍA

INTERCULTURALIDAD • INCLUSIÓN • DESARROLLO SOSTENIBLE
MEDELLÍN
2023

Referencias

1. Mendoza N, Palacios C, Cardona N, Gómez LM. Onicomycosis: afección común de difícil tratamiento. *rev. asoc. colomb. dermatol. cir. dematol.* [Internet]. 1 de abril de 2012 [citado 19 de junio de 2023];20(2):149-58. Disponible en: <https://revista.asocolderma.org.co/index.php/asocolderma/article/view/224>
2. Vasconcellos C, Pereira CQ, Souza MC, Pelegrini A, Freitas RS, Takahashi JP. Identification of fungi species in the onychomycosis of institutionalized elderly. *An Bras Dermatol.* 2013 May-Jun;88(3):377-80. doi: 10.1590/abd1806-4841.20131884. PMID: 23793195; PMCID: PMC3754368.
3. Rodríguez-Soto ME, Fernández-Andreu CM, Moya Duque S, Rodríguez Díaz RM, Martínez-Machín G. Estudio clínico micológico de onicomycosis en ancianos [Clinico-mycological study of onychomycosis in elderly patients]. *Rev Inst Med Trop Sao Paulo.* 1993 May-Jun;35(3):213-7. Spanish. doi: 10.1590/s0036-46651993000300001. PMID: 8278750.
4. Gutiérrez C, Sánchez CI, Manrique FG. MICOSIS SUPERFICIALES Y CUTÁNEAS EN UNA POBLACIÓN GERIÁTRICA DE TUNJA Disponible en: <https://revistas.unal.edu.co/index.php/revfacmed/article/download/14453/64157>
5. Nakagami G, Takehara K, Kanazawa T, Miura Y, Nakamura T, Kawashima M, Tsunemi Y, Sanada H. The prevalence of skin eruptions and mycoses of the buttocks and feet in aged care facility residents: a cross-sectional study. *Arch Gerontol Geriatr.* 2014 Mar-Apr;58(2):201-4. doi: 10.1016/j.archger.2013.10.003. Epub 2013 Oct 18. PMID: 24192312.
6. Fernández Martell RM, Dopico Toledo AP, Fernández Cárdenas EJ, Rodríguez Carracelas J, Sánchez Fernández CM, Rojas Lamadrid B. Comportamiento de las afecciones cutáneas en el adulto mayor. Policlínico Docente Héroe del Moncada. Municipio Cárdenas. Matanzas. *Rev Méd Electrón* [Internet]. 2018 Nov-Dic [citado: fecha de acceso];40(6). Disponible en: <http://www.revmedicaelectronica.sld.cu/index.php/rme/article/view/2453/4097>





21°

CONGRESO
INTERNACIONAL CNB
COLEGIO NACIONAL DE BACTERIOLOGÍA

INTERCULTURALIDAD • INCLUSIÓN • DESARROLLO SOSTENIBLE

MEDELLÍN

2023

GRACIAS

www.congresocnb.com

