



# 20° CONGRESO INTERNACIONAL

**CNB COLEGIO NACIONAL DE BACTERIOLOGÍA**

Sostenibilidad, Globalización y Responsabilidad en el Diagnóstico.

**Bucaramanga**



# LEISHMANIOSIS

## La calidad empieza por la toma de la muestra



Elsa Morales Ramírez

Noviembre 2022

# LEISHMANIOSIS

## Vector

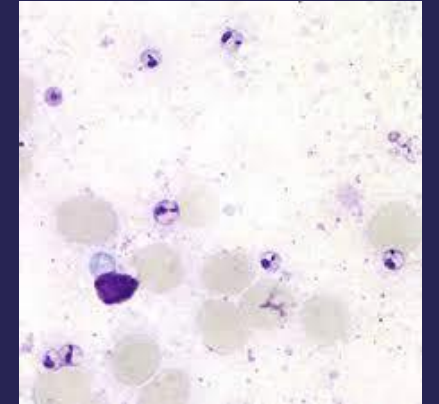
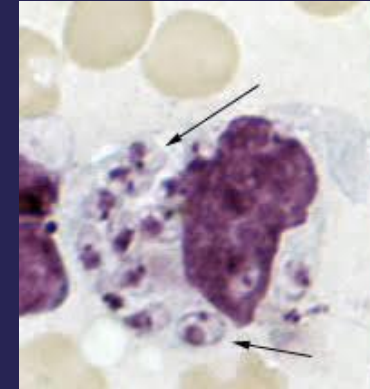


*Lutzomyia*

## Reservorio



## Parásito



*Leishmania spp*

## Situación mundial

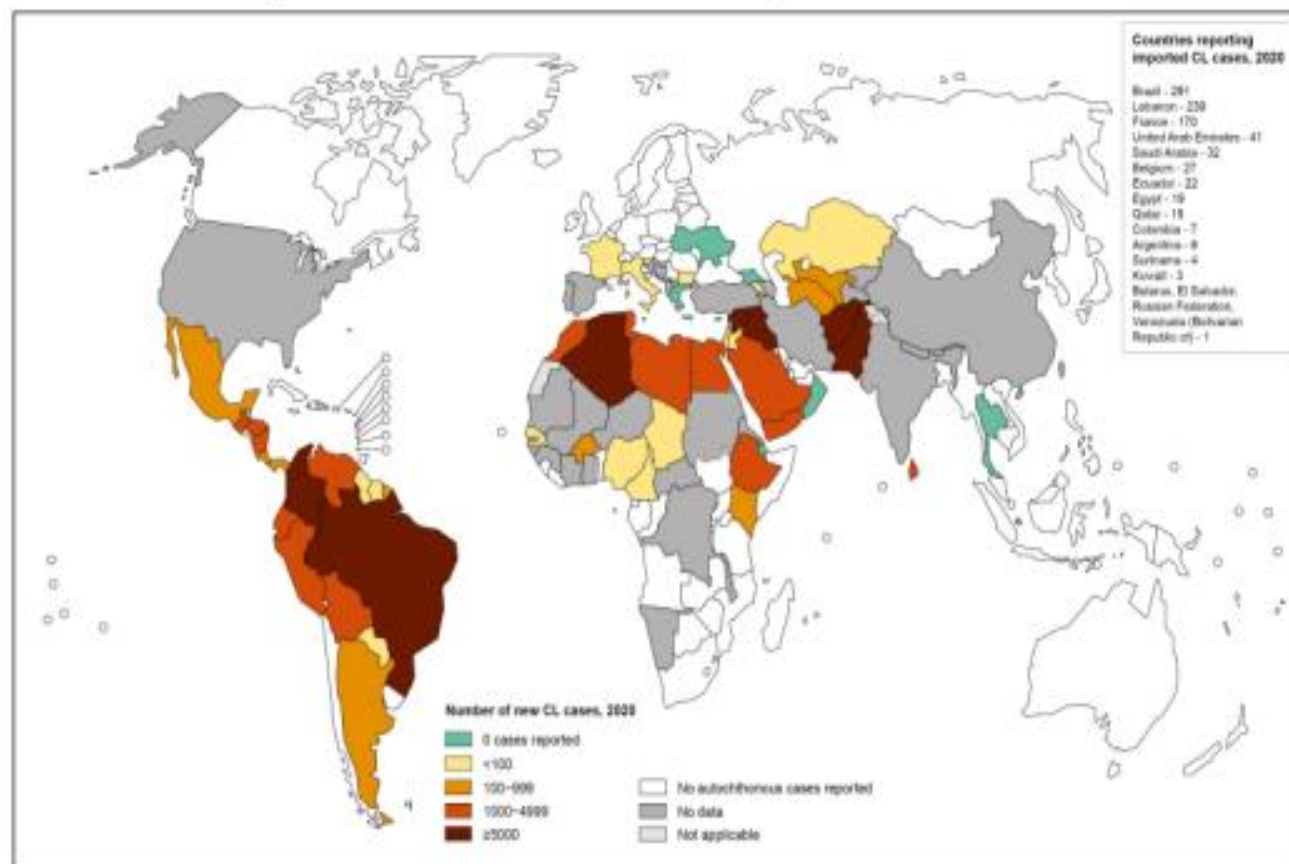
700.000 a 1.200.000 casos nuevos cada año.

Pobreza, desplazamiento, deforestación, urbanización.

Tres formas clínicas

Colombia: Segundo lugar después de Brasil.

Status of endemicity of cutaneous leishmaniasis worldwide, 2020



## Leishmaniosis cutánea

95 a 98% de los casos

2.156 casos (SE 24/2022)

Guaviare, Vaupés, Putumayo y Santander : Incidencia superior a 50 casos / 100.000 habitantes.

Hombres (77%)

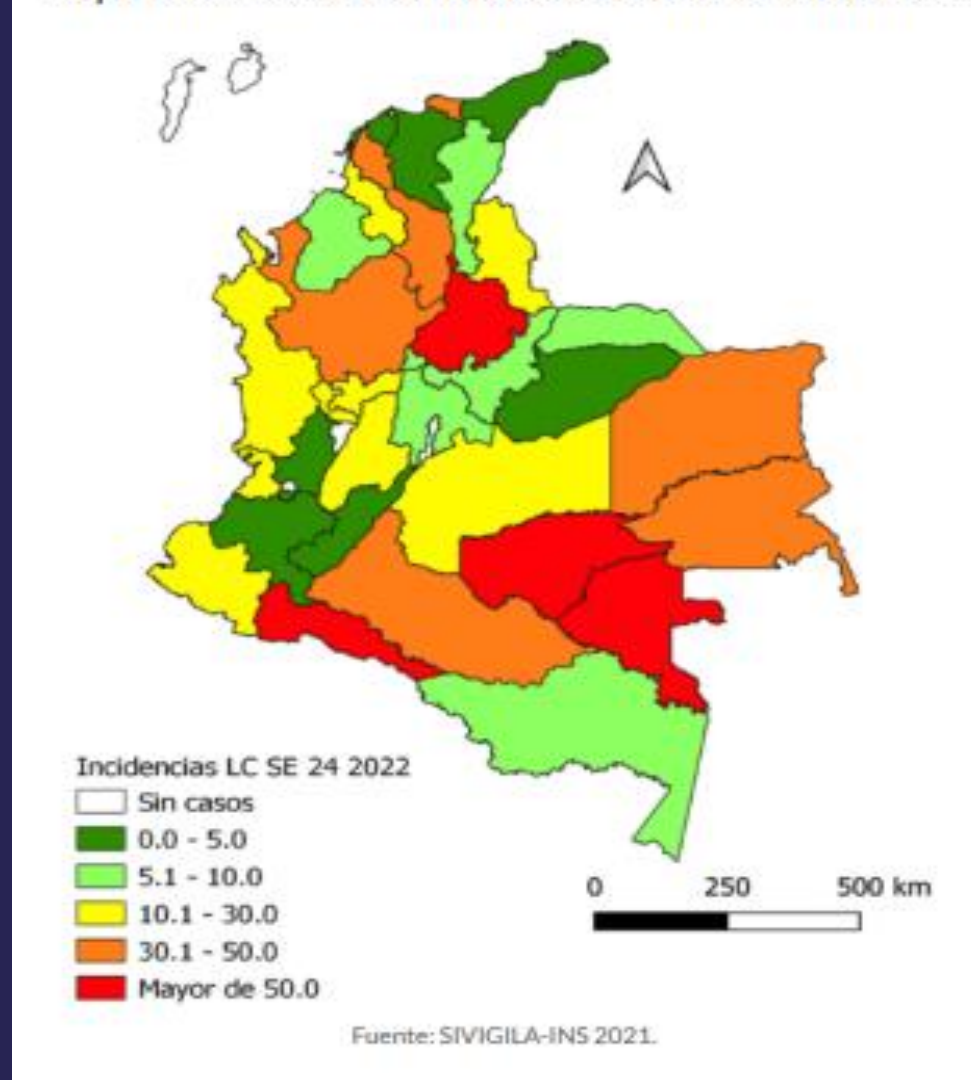
Zona rural (80%)

Grupo etareo: 20 -29 años

Lesiones en miembros superiores, inferiores, cara, tronco.

Ocupación: Militares, agricultores, estudiantes, amas de casa, indígenas, mineros, policias

Mapa 1. Incidencias leishmaniasis cutánea SE 24 de 2022



## Leishmaniosis mucosa

30 Casos (1 – 4 %)

0,26 casos / 100.000 habitantes

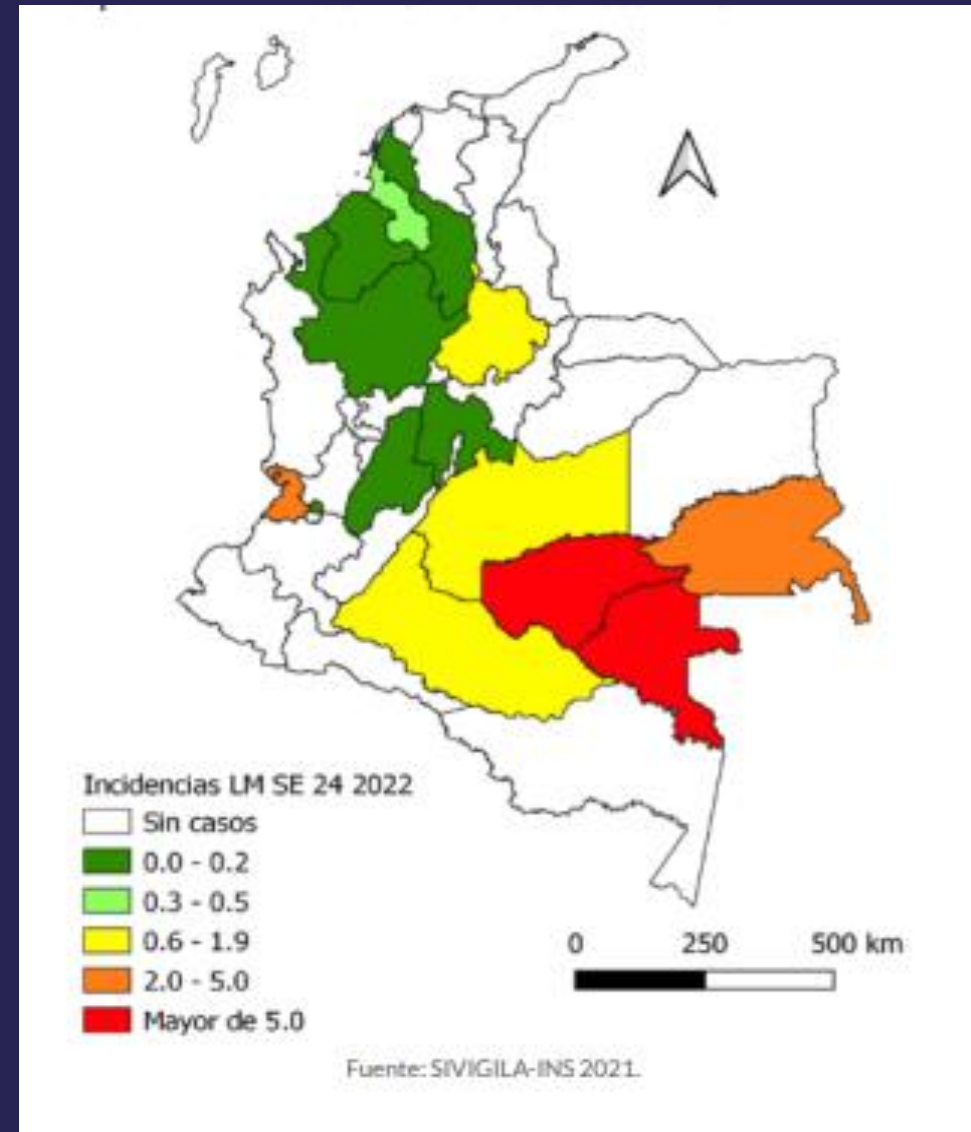
Guaviare y Vaupés: Incidencia superior a  
5 casos / 100.000 habitantes.

Hombres (77 %)

Área rural (67 %)

Grupo etareo: 20 – 29 años.

Lesiones en mucosa nasal, oral interna,  
labios, genital.



## Leishmaniosis visceral

Bolívar, Sucre Córdoba : *Lutz. evansi*

Valle del Magdalena medio:  
Cundinamarca, Tolima, Huila: *Lutz.  
longipalpis*



## Leishmaniosis visceral

0,1 – 1,5 % de los casos

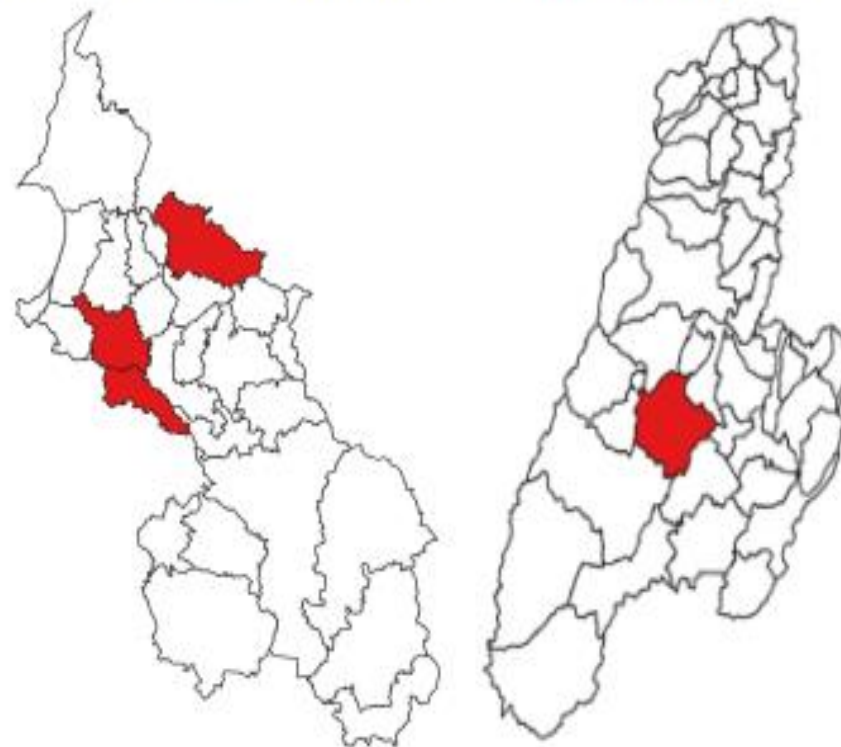
4 casos: 1 fallecimiento

47 municipios de 10 departamentos:  
Guajira, Cesar, Bolívar, Sucre, Córdoba,  
Norte de Santander, Santander,  
Cundinamarca, Tolima y Huila.

Cartagena.

Fiebre, hepatoesplenomegalia y  
pancitopenia.

Mapa 3. Procedencias casos leishmaniosis visceral Sucre y Tolima - SE 24 de 2022.



Fuente: SIVIGILA-INS 2021.

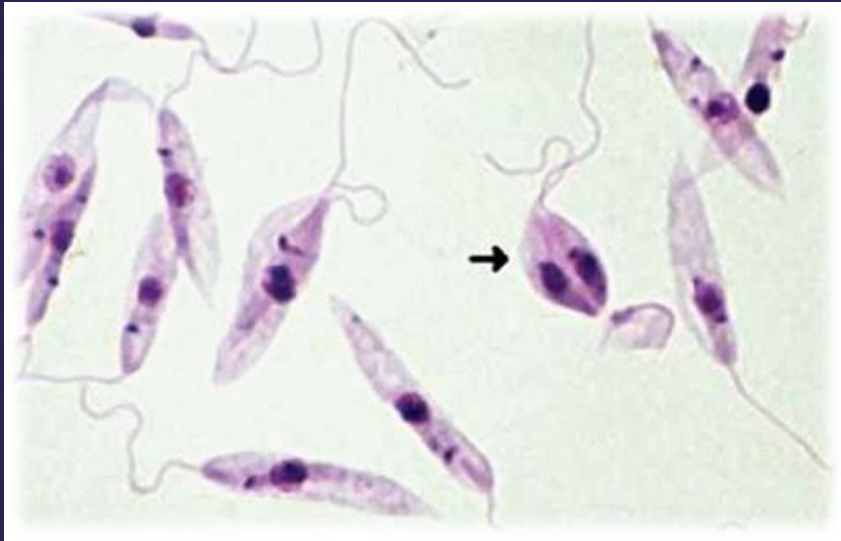


# LEISHMANIOSIS

- Cutánea
- TEGUMENTARIA Mucosa
- Mucocutánea
- Hígado
- Visceral / KALA AZAR Bazo
- Médula ósea
- Ganglios



# *Leishmania spp*



Promastigote

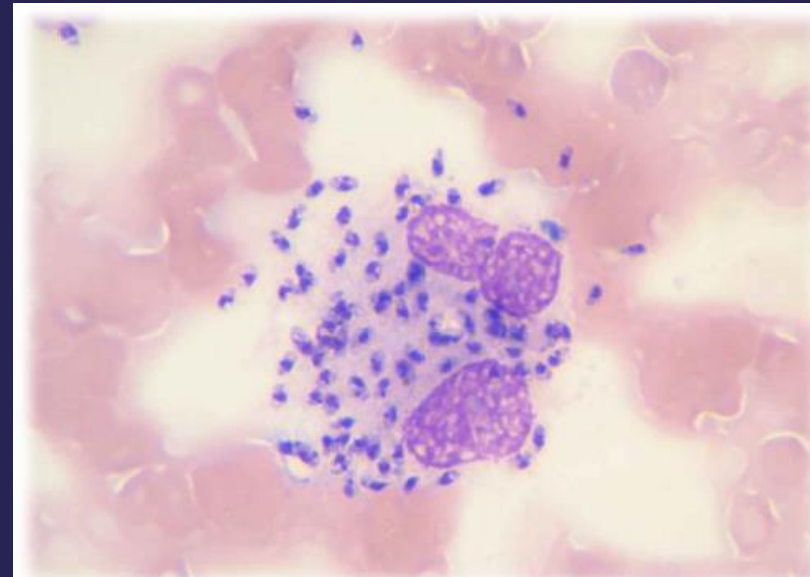
**Phylum:** Euglenozoa  
**Clase:** Kinetoplastida  
**Familia:** Trypanosomatidae  
**Género:** Leishmania  
**Subg:** Leishmania  
Viannia  
Sauroleishmania

22 especies  
patógenas

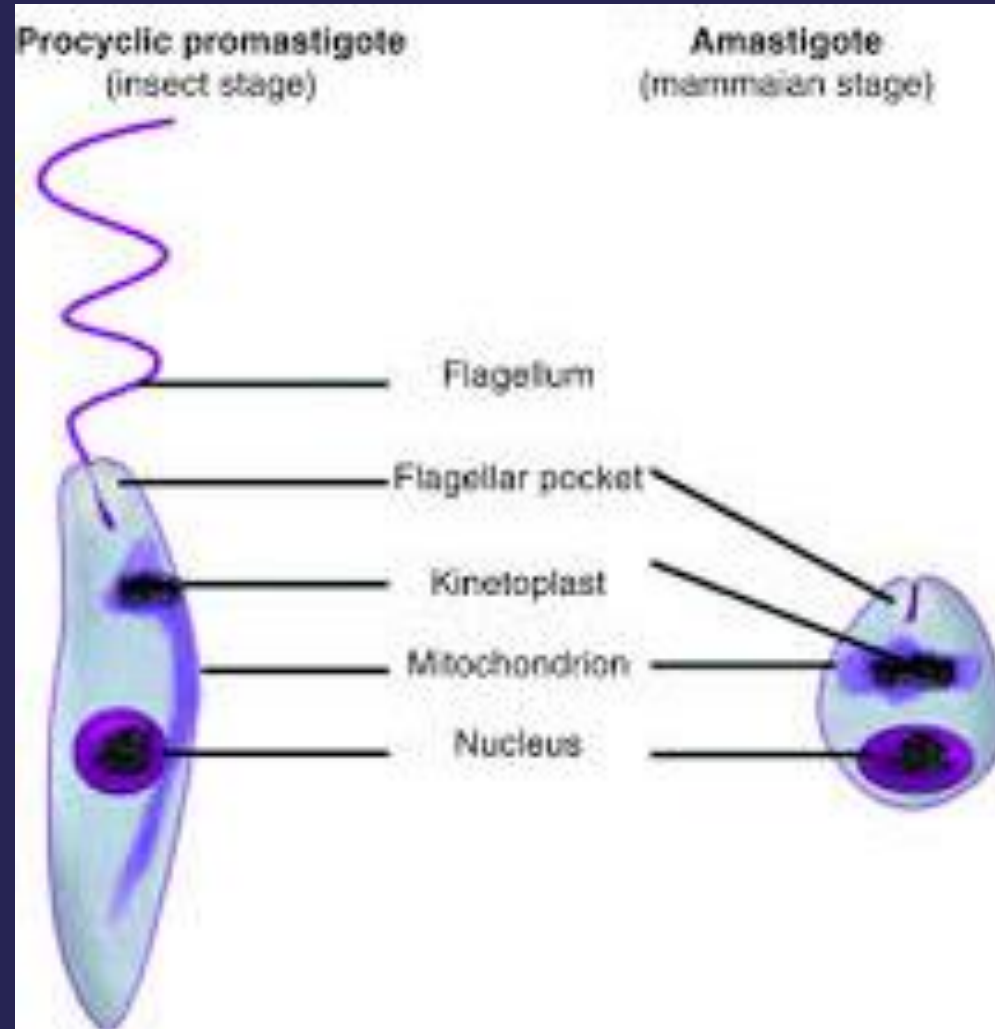
15 en América

11 en Colombia

Amastigote

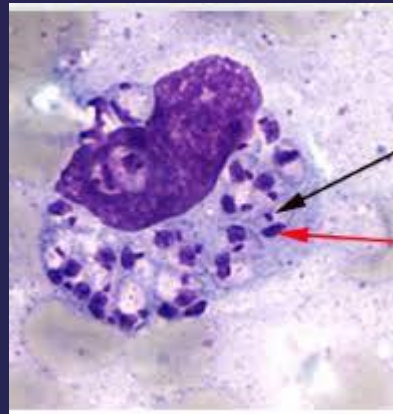
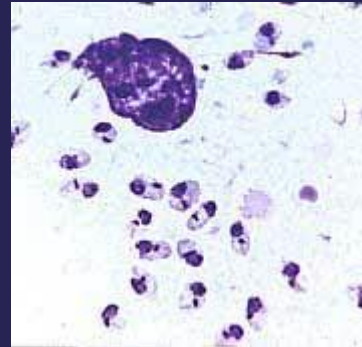
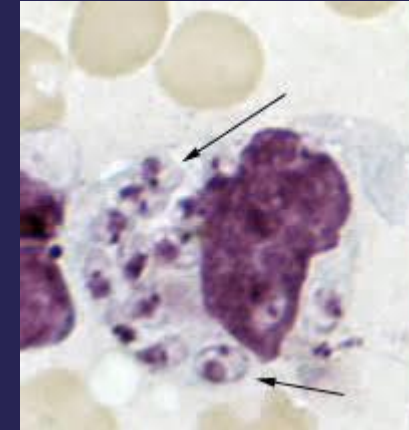
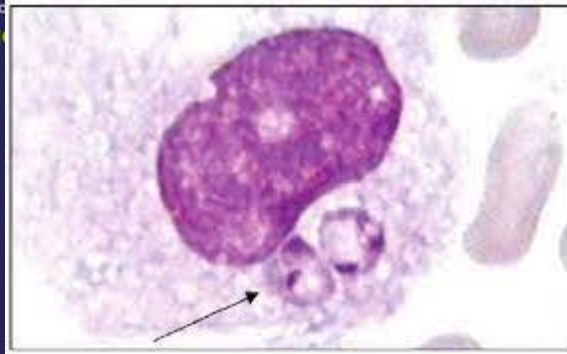


# *Leishmania spp*



# LEISHMANIOSIS

- *Leishmania spp*



# TAXONOMIA

20° CONGRESO  
INTERNACIONAL

CNB COLEGIO NACIONAL DE  
Sostenibilidad, Globalización y Responsabilidad

Subgénero	Complejo de Especies	Especies asociadas	Localización geográfica	Tipo de Leishmaniosis
<i>L. (Leishmania)</i>	<i>L. donovani</i>	<i>L. donovani</i>	Viejo mundo	Visceral
		<i>L. archibaldi</i>	Viejo mundo	
		<i>L. infantum</i>	Viejo mundo y América	
		<i>L. chagasi</i>	América	
		<i>L. tropica</i>	Viejo mundo	
	<i>L. tropica</i>	<i>L. aethiopica</i>	Viejo mundo	Cutánea
		<i>L. killicki</i>		
		<i>L. major</i>		
	<i>L. major</i>	<i>L. arabica</i>	Viejo mundo	Cutánea
		<i>L. gerbilli</i>		
		<i>L. turanica</i>		
		<i>L. mexicana</i>		
		<i>L. amazonensis</i>		
		<i>L. aristidesi</i>		
<i>L. garnhami</i>		América		
<i>L. mexicana</i>	<i>L. forattinii</i>	América	Cutánea	
	<i>L. pifanoi</i>			
	<i>L. venezuelensis</i>			
	<i>L. waltoni</i>			
<i>L. (Viannia)</i>	<i>L. braziliensis</i>	<i>L. braziliensis</i>	América	Mucocutánea
		<i>L. peruviana</i>		
		<i>L. guyanensis</i>		
		<i>L. panamensis</i>		
		<i>L. shawi</i>		
		<i>L. lindenbergi</i>		
		<i>L. utingensis</i>		
<i>L. lainsoni</i>				
<i>L. naiffi</i>				

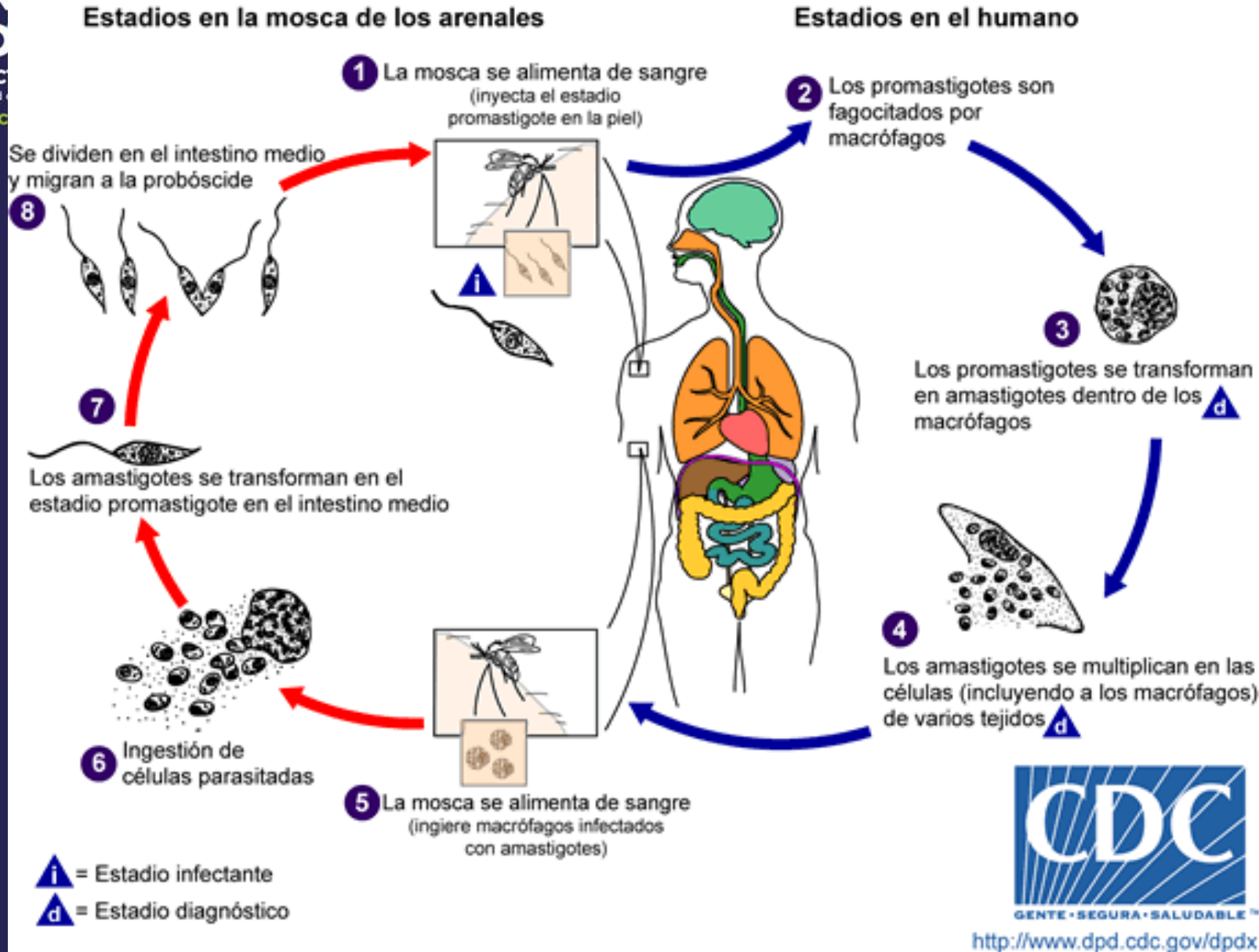
# CICLO DE VIDA

20° CONGRESO  
INTERNACIONAL

CNB COLEGIO NACIONAL DE BACTERIOLOGOS

Sostenibilidad, Globalización y Responsabilidad

Buc



# LEISHMANIOSIS

## VECTOR



## *Lutzomyia*

Pringador  
Capotillo  
Yateví  
Aludo  
Quemador  
Jenjen

*Lut. longipalpis*

*Lut. evansi*

*Lut. cruzi*

*Lut. hartmanni*

## GEOGRAFIA

Por debajo de los  
1750 msnm



# Leishmaniosis Tegumentaria

## RESERVORIOS





# Leishmaniosis visceral

## RESERVORIOS



Leishmaniosis visceral: presentación en perros de la ciudad de Salto, Uruguay. Rev. Scielo.  
<https://www.agenciasinc.es/Noticias/Cientificos-espanoles-desarrollan-un-metodo-mas-barato-y-eficiente-para-detectar-la-leishmaniosis>

# LEISHMANIOSIS CUTÁNEA



# LEISHMANIOSIS CUTÁNEA DIFUSA



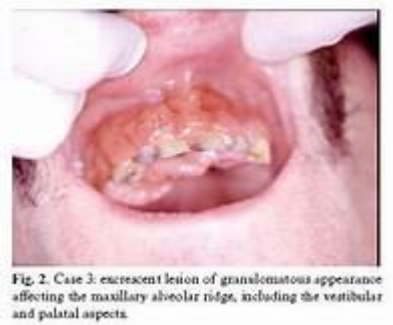
# LEISHMANIOSIS MUCOSA

20° CONGRESO INTERNACIONAL

CNB COLEGIO NACIONAL DE BACTERIOLOGÍA

Sostenibilidad, Globalización y Responsabilidad en el Diagnóstico.

Bucaramanga



**LEISHMANIASIS MUCOSA**

<b>TARDÍA</b> Lesiones en piel antes de desarrollo mucoso (niños u adolescentes). Buscar cualquier cicatriz en piel.	<b>PRIMARIA</b> Punto inicial: Picadura de mosquito en mucosa.	<b>INDETERMINADA</b> Asintomático, NO lesión cutánea previa, picadura inicial no deja cicatriz.
--	---	--

Fig. 2. Case 3: exsiccant lesion of granulomatous appearance affecting the maxillary alveolar ridge, including the vestibular and palatal aspects.

# LEISHMANIOSIS VISCERAL

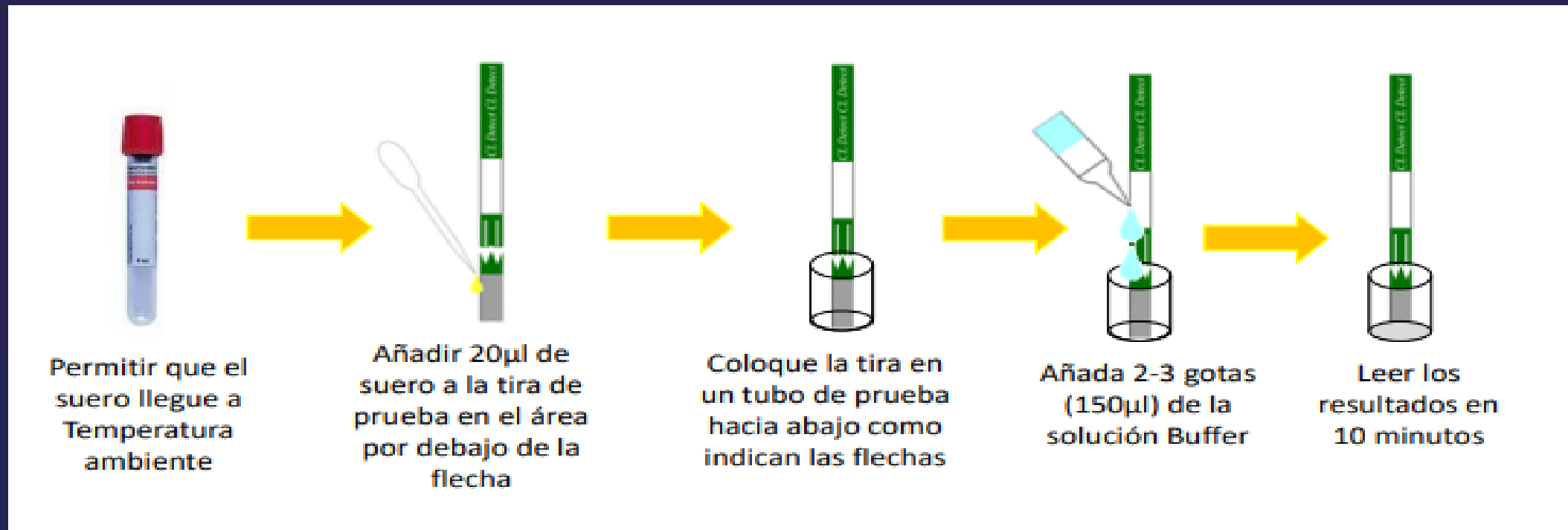


# DIAGNÓSTICO

- Leishmaniosis cutánea : Examen directo: Raspado, aspirado, biopsia: Giemsa  
Amastigotes.
- Leishmaniosis mucosa: Raspado, biopsia  
Pruebas serológicas: IFI: Ac (1:16). ELISA
- Leishmaniosis visceral: Aspirado de médula ósea, biopsia  
Pruebas serológicas: IFI: Ac (1:32). ELISA  
Prueba rápida: rK 39
- OTRAS: Cultivos  
Pruebas moleculares: PCR
- Prueba de Leishmanina / Montenegro.

# Diagnóstico de Leishmaniosis visceral

## Prueba rápida Rk 39



El antígeno rK39, es un antígeno que forma parte de la proteína relacionada con kinesina, una proteína altamente conservada en especies de *Leishmania* del complejo *L. donovani*.

# Prueba de Leishmanina o Montenegro

## Prueba de Montenegro



Introducción: prueba de indio  
exposición previa al parásito  
o infección

- Positiva: 90% - 98% L. cutánea
- Negativa :
  - L. visceral activa
  - L. cutánea diseminada [estado immune anérgico]



# Tratamiento

- Óxido nítrico
- Pentamidina
- Allopurinol
- Anfotericina B
- Sales de Antimonio pentavalente (Sb) : Glucantime  
405 mg      425 mg

## DOSIS:

L. Cutánea : 20 mg/Kg/día/20 días

L. Mucosa : 20 mg/Kg/día/ 28 días

L. Visceral . 20 mg/Kg/día/28 días



¡ Muchas gracias !

Preguntas.....